

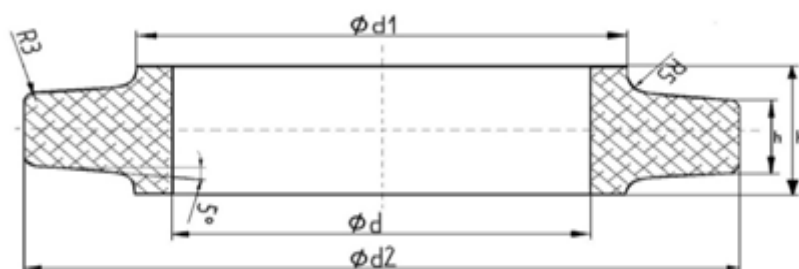
rys. dot. tarcz gumowych $\phi 89 - \phi 159$

LP	ϕd_2 (średnica zewnętrzna)	ϕd (średnica wewnętrzna)	H (grubość)
1	89	49	25
2	108	49	25
		61,5	32
3	133	49	25
			32
		61,5	32
		68	32
		74	32
4	159	87	30
		68	30
		89	28

Przykład oznaczenia:

1. Tarcza gumowa fi 89x49x25

Na życzenie klienta opracowujemy technologię, modyfikujemy własności gumy, konstruujemy i wykonujemy formy.

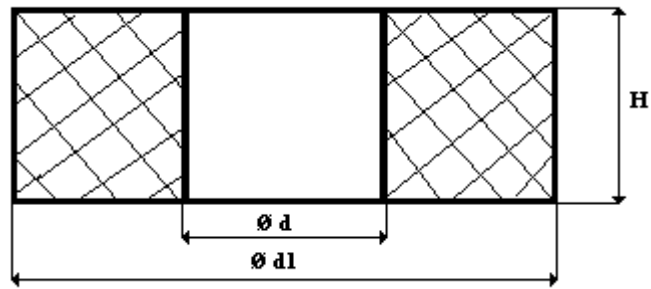


rys. dot. tarcz gumowych ϕ 180 – ϕ 215

LP	$\phi d2$ (średnica zewnętrzna)	ϕd (średnica wewnętrzna)	H (grubość)
1	180	106	39
2	190	105	32
			64
3	215	130	64

Przykład oznaczenia:

1. Tarcza gumowa fi 190x105x64

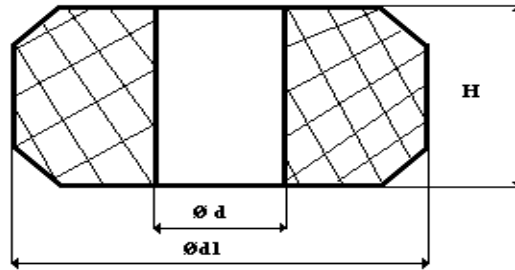


rys. dot. tarcz gumowych $\varnothing 215 \times 130 \times 50$

LP	$\varnothing d2$ (średnica zewnętrzna)	$\varnothing d$ (średnica wewnętrzna)	H (grubość)
1	215	130	50

TARCZE GUMOWE

2010



rys. dot. tarcz gumowych $\varnothing 215 \times 130 \times 50$ oraz $\varnothing 215 \times 130 \times 100$

LP	$\varnothing d1$ (średnica zewnętrzna)	$\varnothing d$ (średnica wewnętrzna)	H (grubość)
1	215	130	50
2	215	130	100